



Les formes claires et modernes gagnent du terrain. Nos marches blocs en pierre massive donnent à votre maison et votre jardin un style noble et classique. Et ceci au plus haut niveau - avec éléments chauffants ou même lumineux - tout comme vous le désirez !

La tendance est au classique.

Pièces d'angles variables pour un bel aspect.



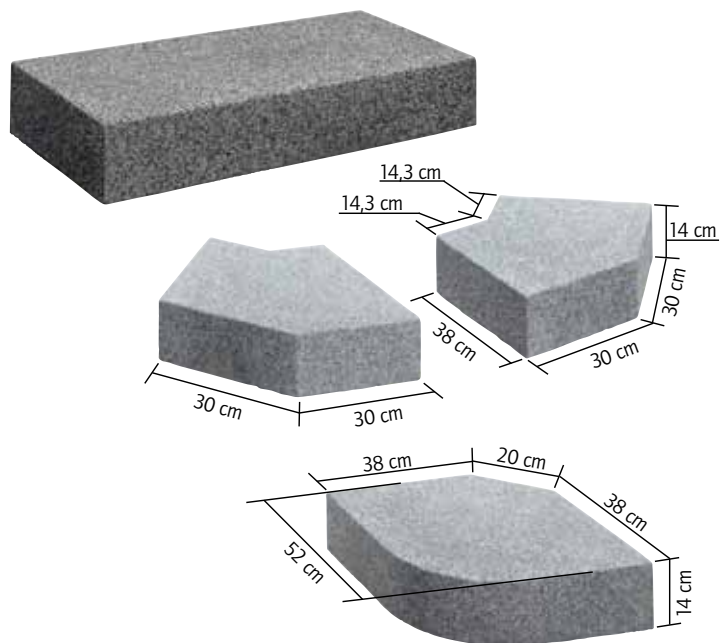
Formes claires à partir de blocs de pierre massifs.





Marches blocs

- Confectionné d'une seule pièce massive
- Chanfrein sur le bord avant
- Pièces d'angle cintrées possibles avec un rayon de 22 cm dans nos revêtements lavés ou grenailés
- Pièces d'angle 45° possibles dans tous les revêtements



Teintes disponibles : voir page 63

L x P x ép.	kg/pal.	Pce./pal.	ml/Pal.	kg/Pce.
60 x 38 x 14 cm	450	6	3,60	75
80 x 38 x 14 cm	600	6	4,80	100
100 x 38 x 14 cm	750	6	6,00	125
120 x 38 x 14 cm	900	6	7,20	150
140 x 38 x 14 cm	1.050	6	8,40	175
Pièce d'angle cintrée et angle 45°	-	-	-	60


Les marches blocs lavées ou grenailées sont disponibles à Schutterwald.
La gamme standard est disponible à Niederschopfheim. (disponible uniquement jusqu'à 120 cm)

Des marches nobles pour des entrées de style.

› Vous trouverez les instructions de pose à partir de la page 110

› Marches lumineuses ou chauffantes sur demande (voir page 63).

› Tons disponibles : nous réalisons les marches et contremarches dans toutes les teintes de dalles (voir page 63, sauf Helgoland).

 **Plus de service UHL**

Sur demande, fabrications sur mesure



Des marches élégantes et des escaliers harmonieux ne passent pas inaperçus dans votre propriété et rehaussent l'esthétique de votre maison et de votre jardin. Les marches, contremarches et marches d'équerre de style moderne déclinées chacune dans leurs tons propres créent une image séduisante. Un plaisir à la fois pour vos pieds - et pour vos yeux !



À chaque pas un plaisir authentique.



Elles plaisent aussi aux petits.



Des escaliers élégants.



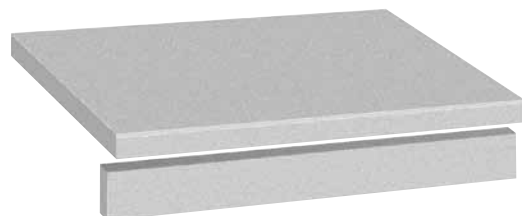


Des montées d'escalier modernes.



Marches, contremarches

- Nos éléments sont traités sur le chant et les côtés
- Les marches sont toujours posées avec une contremarche
- Fabriqué selon vos indications (Longueur maxi 180 cm (armé), largeur maxi 80 cm, épaisseurs 6 à 10 cm)



Tons disponibles : voir page 63

Marches d'équerre

- Nos éléments sont traités sur le chant et les côtés
- Fabriqué selon vos indications (Épaisseur variable de 6 à 10 cm – selon la longueur)



Tons disponibles : voir page 63

- > Vous trouverez les instructions de pose à partir de la page 110
- > Marches lumineuses ou chauffantes sur demande (voir page 63).
- > Tons disponibles : nous réalisons les marches et contremarches dans toutes les teintes de dalles (voir page 63, sauf Helgoland).

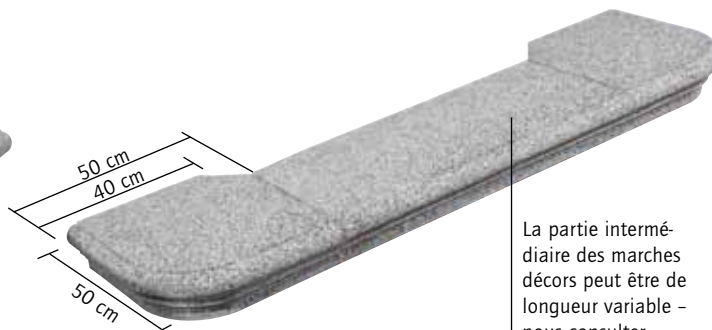


Plus de service UHL

Sur demande, fabrications sur mesure

Marches blocs décors

- Chant galbé en haut, structuré en bas
- Longueurs disponibles 80/100/120 cm
- Épaisseur 14 cm, profondeur 40 cm



La partie intermédiaire des marches décors peut être de longueur variable - nous consulter.

Tons disponibles : voir page 63

L x P x ép.	kg/pal.	Pce./pal.	ml/Pal.	kg/Pce.
80 x 40 x 14 cm	624	6	4,80	104
100 x 40 x 14 cm	780	6	6,00	130
120 x 40 x 14 cm	936	6	7,20	156
Pièce d'angle 50 x 50 x 14 cm	-	-	-	60

Disponible à l'usine de Schutterwald

Marches et contremarches décors

- Chant galbé en haut, structuré en bas
- Longueurs disponibles 80/100/120 cm
- Épaisseur 7 cm, profondeur 40 cm



Tons disponibles : voir page 63

Marches d'équerre décors

- Chant galbé en haut, structuré en bas
- Longueurs disponibles 80/100/120 cm
- Épaisseur 5 cm, profondeur 40 cm



Tons disponibles : voir page 63

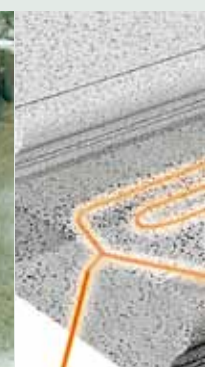
Sécurité supplémentaire en hiver et la nuit :



Plus de service UHL

Marches lumineuses ou chauffantes sur demande

Des éléments chauffants pour marches blocs décors, marches et contremarches décors et marches d'équerre décors garantissent une sécurité supplémentaire en hiver en cas de neige ou de verglas.



Variantes de couleurs pour nos éléments

Revêtement grenailé :



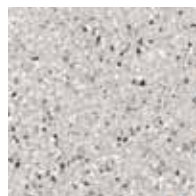
Anthracite



Elba



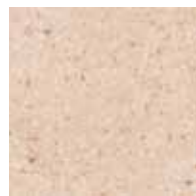
Gomera



Granit



Korfu



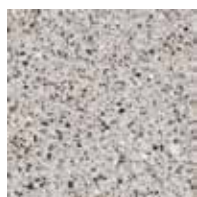
Kos



Kreta



Malaga



Menorca



Naxos



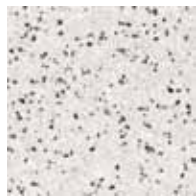
Palma



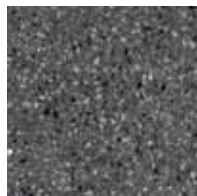
Rhodos



Samos



Teneriffa



Santorin

Revêtement lavé (sauf marches décors) :



Gravillon-lavé
(granulation : 5-8 mm)



Gravillon-lavé
(granulation : 8-12 mm)

Teinte standard (sauf marches décors) :



Gris

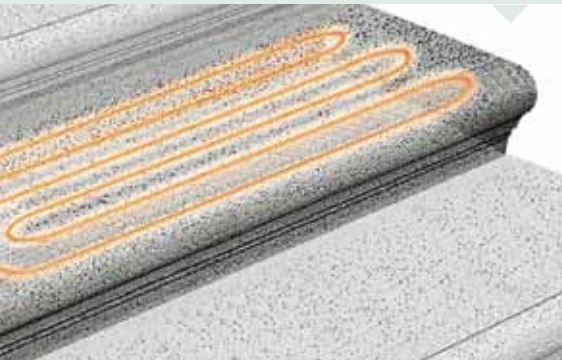


Rouge



Brun

Une sécurité supplémentaire en hiver : des marches chauffantes



Des bords de marche lumineux quand il fait nuit



- > Vous trouverez les instructions de pose à partir de la page 110
- > Produits de nettoyage et de traitement conseillés v. page 109
- > Bordures à partir de la page 64, produits assortis à partir de la page 100